

Fiche technique

## TP600

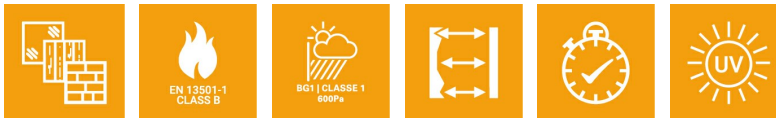
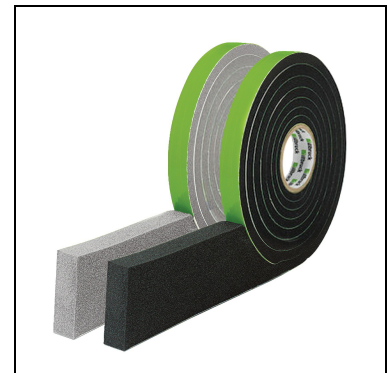
### ILLMOD 600 NG

#### Calfeutrement & Étanchéité Des Menuiseries Extérieures

01-05-2026 / V 4

#### Description

Mousse de polyuréthane flexible à cellules ouvertes, imprégnée d'une résine synthétique à base d'acrylate et résistante aux UV. La résine synthétique est hydrofuge et ignifuge.



#### Caractéristiques et avantages

- Garantie de 15 ans
- Pour la classe 9A (EN 12208)
- Autoadhésif d'un côté pour le montage
- Imperméabilité à la pluie battante > 600 Pa.
- Résistant aux intempéries et aux UV
- Perméable à la vapeur
- Peut être peint avec les systèmes de peinture à base d'eau courants
- Classe de feu B-s1,d0 selon EN 13501-1
- Classe de feu B1 selon la norme DIN 4102-1
- Disponible en deux couleurs

#### Objectif de l'utilisation

Cette bande de mousse imprégnée et précomprimée est recommandée pour une grande variété de joints de mouvement et d'autres applications. Résiste aux combinaisons les plus difficiles de vent et de pluie.

#### Formulaire de livraison

Dimensions en mm	Couleur	Numéro de produit	Longueur de rouleau (l)	Rouleaux par boîte	Mètres par boîte
10/2	Anthracite	TP600511602	10	30	300
10/2	Gris clair	TP600511626	10	30	300
12/3	Anthracite	TP600511605	8	25	200
12/3	Gris clair	TP600511629	8	25	200
15/3-4	Anthracite	TP600511608	7	20	140
15/3-4	Gris clair	TP600511632	7	20	140
15/4-5	Anthracite	TP600511610	5,6	20	112
15/4-5	Gris clair	TP600511634	5,6	20	112
15/5-7	Anthracite	TP600511612	4,3	20	86
15/5-7	Gris clair	TP600511636	4,3	20	86
20/6-10	Anthracite	TP600511614	3,6	15	54
20/6-10	Gris clair	TP600511638	3,6	15	54
20/7-11	Anthracite	TP600511616	3,3	15	39,6
20/7-11	Gris clair	TP600511640	3,3	15	39,6
20/9-14	Anthracite	TP600511618	6,5	15	97,5
20/9-14	Gris clair	TP600511642	6,5	15	97,5
28/11-16	Anthracite	TP600512014	5,2	10	52

Fiche technique

## TP600

### ILLMOD 600 NG

#### Formulaire de livraison

28/11-16	Gris clair	TP600512012	5,2	10	52
32/13-20	Anthracite	TP600512009	4	9	36
32/13-20	Gris clair	TP600512008	4	9	36
35/18-26	Anthracite	TP600512011	2,7	8	21,6
35/18-26	Gris clair	TP600512010	2,7	8	21,6
40/18-40*	Anthracite	TP600511625	2,7	7	18,9
40/18-40*	Gris clair	TP600511649	2,7	7	18,9

Dimensions : profondeur du joint/largeur du joint  
(\*jusqu'à 26 mm entièrement BG1 et jusqu'à 40 mm uniquement 600 Pa et résistant aux UV)

#### Caractéristiques techniques

Composition		Mousse de polyuréthane
Masse volumique		100 kg/m <sup>3</sup>
Classe d'inflammabilité	EN 13501-1	B-s1,d0
Résistance à la pluie battante	DIN 18542	BG1, min. 600 Pascal
Résistance à la diffusion de la vapeur d'eau (sd)	DIN EN 12572	< 0,5 m
Perméabilité à l'air	EN 1026	a < 1,0 m <sup>3</sup> /[h · m · (daPa)n]
Stabilité aux UV	DIN 18542	Rencontré
Compatibilité avec les matériaux de construction	DIN 18542	PVC/béton/pierres ; sans taches
Force adhésive de l'auto-adhésive		> 12 N/25 mm
Température d'application		0°C à +35°C
Classification des émissions	Emicode	EC1+
Température de service		-30°C à +85°C
Température de stockage		+1°C à +20°C
Certificats	KOMO	K 33394
Coloris		Anthracite & gris clair

#### Préparation

- Après avoir déterminé la largeur du joint, il faut choisir la taille du ruban en fonction des tolérances prescrites.
- Pour l'application, il faut un mètre, un couteau à mastic, des ciseaux ou un couteau et éventuellement des cales (en bois).
- Les bords des joints doivent être parallèles ; écart maximum de 3 degrés.
- Nettoyer les bords des joints des débris de construction et des résidus de mortier.

#### Application

- Couper le début et la fin pré-comprimés.
- Lors du déroulement de la bande, prendre au moins 1 cm supplémentaire (à ranger).
- Pour les joints de dilatation verticaux, commencer la pose par le bas.
- La bande doit être posée au moins 2 mm en arrière.
- Dans les joints humides, TP600 ILLMOD 600 NG peut être fixé à l'aide de cales en bois jusqu'à ce que la bande soit expansée.
- Conseils d'application pour les cadres de fenêtres : TP600 ILLMOD 600 ne doit pas être appliqué dans les coins des cadres de fenêtres. Les bandes sont renforcées.

Fiche technique

## **TP600**

### **ILLMOD 600 NG**

- Conseils d'application pour les constructions en béton : En cas de supports très absorbants, nous recommandons de prétraiter le côté du joint avant d'appliquer TP600 ILLMOD 600. En cas d'application horizontale, conserver le côté autocollant sur la face inférieure.
- Conseils d'application pour les joints croisés : Verticalement, laisser passer la bande. Horizontalement, comprimer les bandes (surlongueur). Contrôler les angles après le montage.
- En maintenant les rouleaux aussi froids que possible, la bande met plus de temps à se dilater en été et il faut donc plus de temps pour positionner et ajuster le cadre.

#### **Nota :**

- Éviter la pénétration de la pluie battante le long des matériaux adjacents.
- Le bois non traité ou les surfaces absorbantes et poreuses doivent être protégés contre la pénétration de l'eau avant l'installation des rubans.
- Compatible avec les produits d'étanchéité illbruck et peignable avec les systèmes de peinture à base d'eau courants, en cas de doute, effectuez toujours un essai au préalable.
- Pour les joints verticaux et horizontaux, laisser passer la bande sans interruption, le produit est perméable à la vapeur et donc régulateur d'humidité.
- Conservez les rouleaux dans leur boîte d'origine jusqu'à leur mise en œuvre. Si la boîte a été ouverte, remplissez l'espace restant et scellez la boîte.

#### **Garantie**

Les produits du système i3 d'illbruck sont garantis 10 ans. La bande de mousse TP600 est même garantie 15 ans.

Les produits de Tremco CPG Belgium NV sont fabriqués selon des normes de qualité strictes. Aucune responsabilité ne peut être acceptée pour les informations contenues dans cette brochure, bien qu'elles aient été publiées en toute bonne foi et qu'elles soient considérées comme correctes. Tremco CPG se réserve le droit de modifier les spécifications des produits sans préavis, conformément à la politique de développement et d'amélioration continue de l'entreprise.

#### **Précautions de santé et de sécurité**

Voir la fiche de données de sécurité.

#### **Service technique**

Tremco CPG Belgium NV dispose d'une équipe de représentants techniques expérimentés et de consultants en construction pour vous aider à sélectionner et à spécifier les produits. Pour plus d'informations, de services et de conseils, veuillez contacter le service clientèle au +31 183 568 019 ou [info-be@tremcocpg.com](mailto:info-be@tremcocpg.com).

Fiche technique

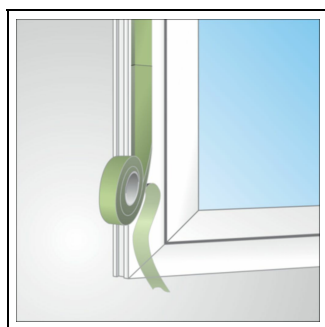
**TP600**

**ILLMOD 600 NG**

## Certificats



## Images d'application



1.